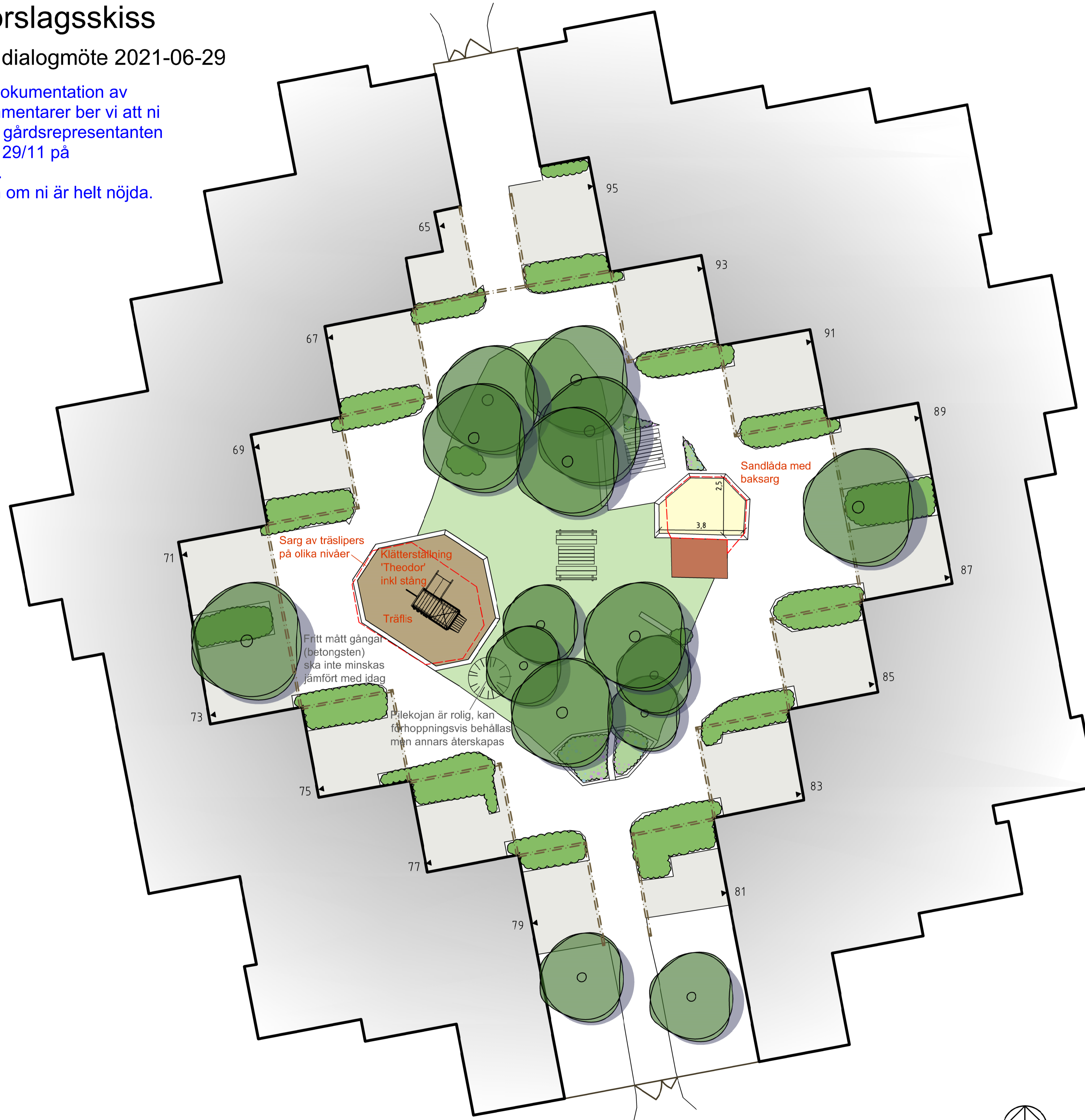


Brf Djingis Khan Lekutrustning Gård D - Förslagsskiss

Reviderad enligt dialogmöte 2021-06-29

Denna ritning är en dokumentation av dialogmötet. För kommentarer ber vi att ni pratar ihop er och att gårdsrepresentanten kontaktar oss senast 29/11 på styrelsen@djingis.se.
Hör gärna av er även om ni är helt nöjda.



Sammanfattning Dialog

ÅTGÄRDER SOM UTFÖRS INOM LEK-PROJEKTET ETAPP 1:

- Klätterställning 'Utsiktstornet' inkl stång
- Fallskyddsunderlag träflis
- Sarg av träslipers i olika nivåer runt klätterställning
- Sandlåda = Baksarg, ny baksand



Vald klätterställning

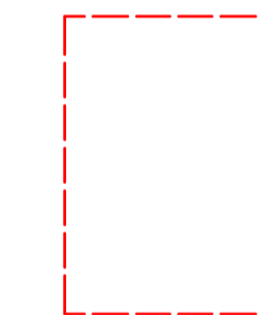
ÖNSKEMÅL SOM TAS VIDARE TILL LEK-PROJEKTET ETAPP 2:

- Omforma nivåer på gräsyta (Anm: Hänsyn till trädets rotsystem viktig)
- Anordning för solskydd till sandlåda (rör till parasoll eller dylikt)

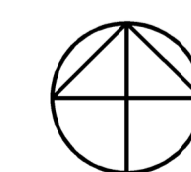
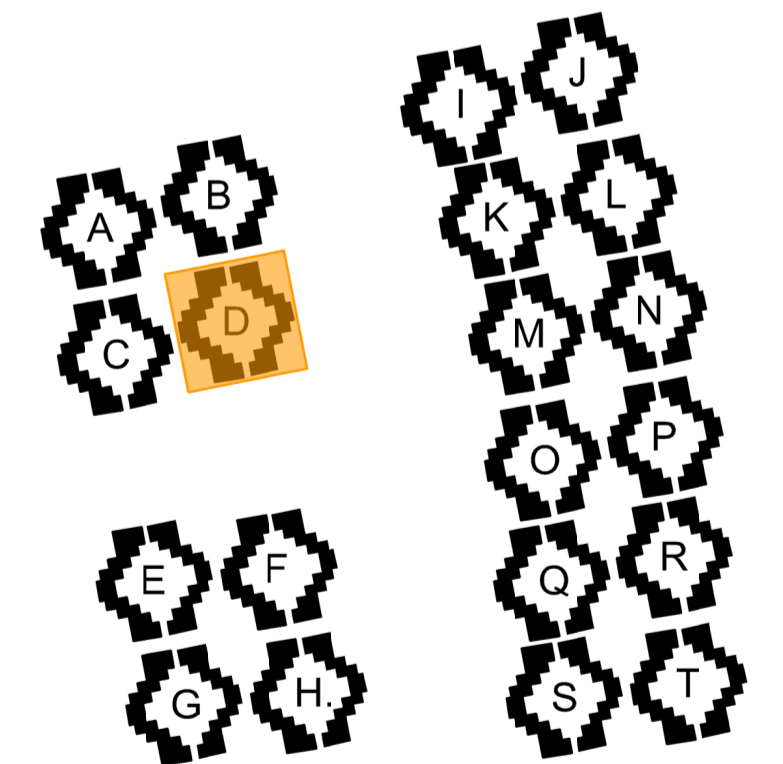
ÖVRIG DISKUSSION KRING GÅRDEN:

Sandlåda: Idag utsatt solläge. Undvik att placera under träd pga löv. Rör för parasoll vore bra! Fastsättningsanordning för kattnät behövs.

Lekhuset och möjligheter att renovera diskuterades. Bl a behöver hål under huset täckas till. Kan ses över när ny sandlådesarg byggs



Utbredning befintlig gungyta/ sandlåda



SKALA 1:100
0 1 2 5 10
METER