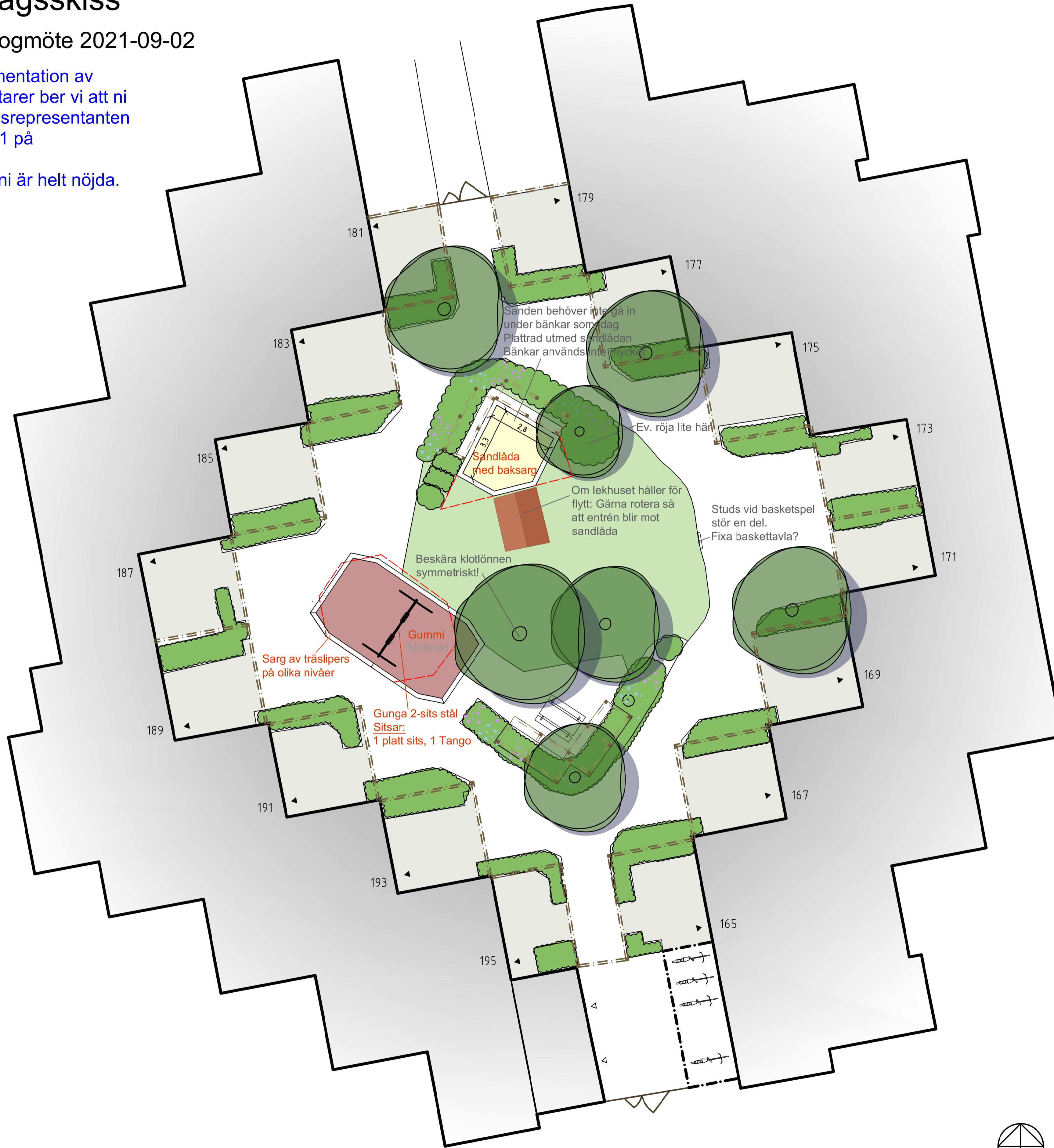


Brf Djingis Khan Lekutrustning Gård E - Förslagsskiss

Reviderad enligt dialogmöte 2021-09-02

Denna ritning är en dokumentation av dialogmötet. För kommentarer ber vi att ni pratar ihop er och att gårdsrepresentanten kontaktar oss senast 29/11 på styrelsen@djingis.se.
Hör gärna av er även om ni är helt nöjda.



Sammanfattning Dialog

ÅTGÄRDER SOM UTFÖRS INOM LEK-PROJEKTET ETAPP 1:

- Gungställning i stål för två sitsar, Elverdal (B):
- 1 platt sits + 1 'Tango'
- Fallskyddsunderlag gummi (alt. Corkeen enligt separat utredning)
- Sarg av träslipers på olika nivåer runt gungställning
- Sandlåda = Baksarg, ny baksand



Vald gungställning och gungsitsar

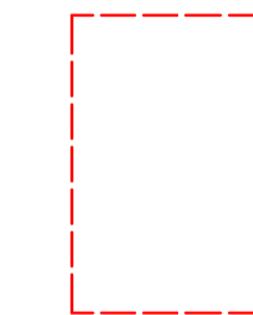
ÖVRIG DISKUSSION KRING GÅRDEN:

Slitna spaljéer

Fallskydd: Corkeen föredras framför gummi om detta alternativ erbjuds. Om gummi önskas melerad färg, gummiyta i Nobelparken nämndes.

Gungor: Gården gillar idén med olika nivåer på sargen. Idag gör man volter på gungställningen. Gården vill ha sitsar som lockar ut de större barnen.

Sandlåda: Mindre än idag, 3 barn ska rymmas. Gärna fler än fyra hörn. Möjlighet att fästa nät eller kompostgaller på ett bra sätt är viktigt. Gärna plattrad utmed sandlåda.



Utbredning befintlig gungyta/ sandlåda

