

Brf Djingis Khan Lekutrustning Gård F - Förslagsskiss

Reviderad enligt dialogmöte 2021-09-19

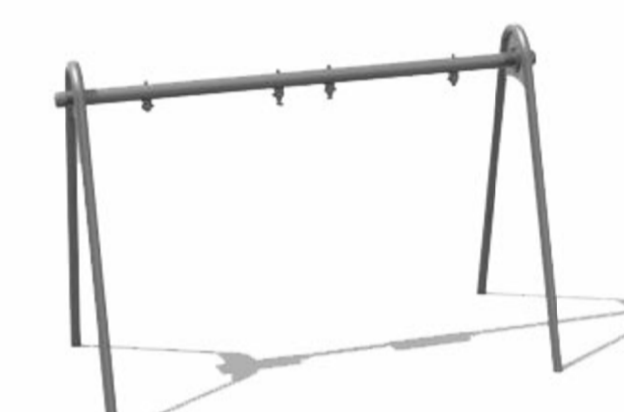
Denna ritning är en dokumentation av dialogmötet. För kommentarer ber vi att ni pratar ihop er och att gårdsrepresentanten kontaktar oss senast 29/11 på styrelsen@djingis.se.
Hör gärna av er även om ni är helt nöjda.

Datum: 2021-11-22

Sammanfattning Dialog

ÅTGÄRDER SOM UTFÖRS INOM LEK-PROJEKTET ETAPP 1:

- Gungställning i stål för två sitsar, Elverdal (B)
Gungställning lackeras om möjligt för att undvika blänk, diskussion om detta pågår med leverantör
- 1 platt sits + 1 däcksis
- Fallskyddsunderlag strid sand
- Sarg av träslipers i olika nivåer runt gungställning
- Sandlåda = Baksarg, ny baksand
- Planteringsbädd i anslutning till ny lek
- *Obs!* Växter ingår ej - gårdens åtagande.



Vald gungställning och gungsitsar

ÖNSKEMÅL SOM TAS VIDARE TILL LEK-PROJEKTET ETAPP 2:

- Lekhus
- Plana ut tegelyta i norr (sittplats) för att kunna utnyttja bättre

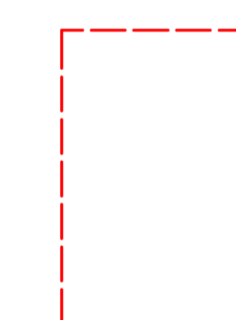
ÖVRIG DISKUSSION KRING GÅRDEN:

Gården har i nuläget inte många barn.

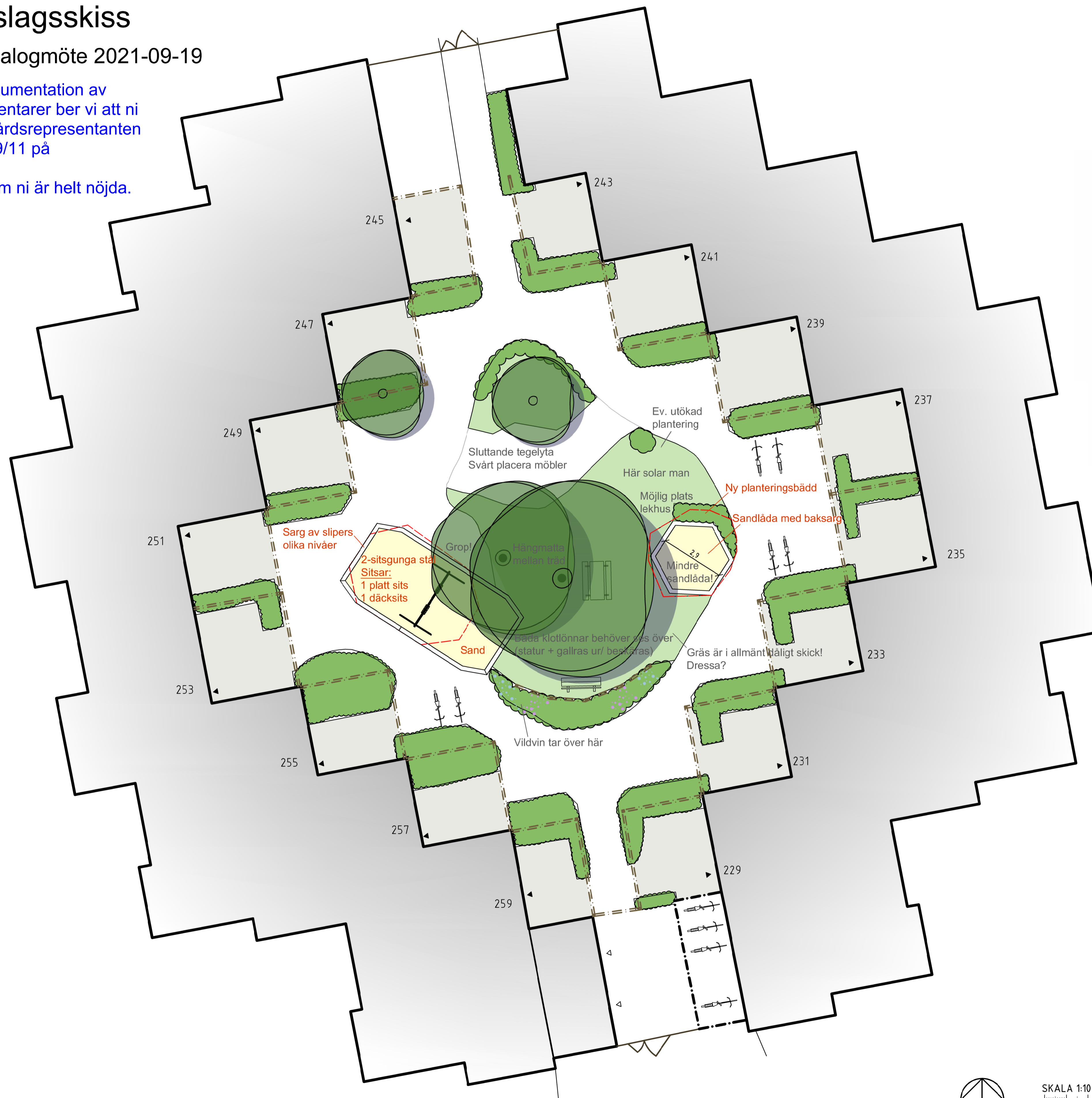
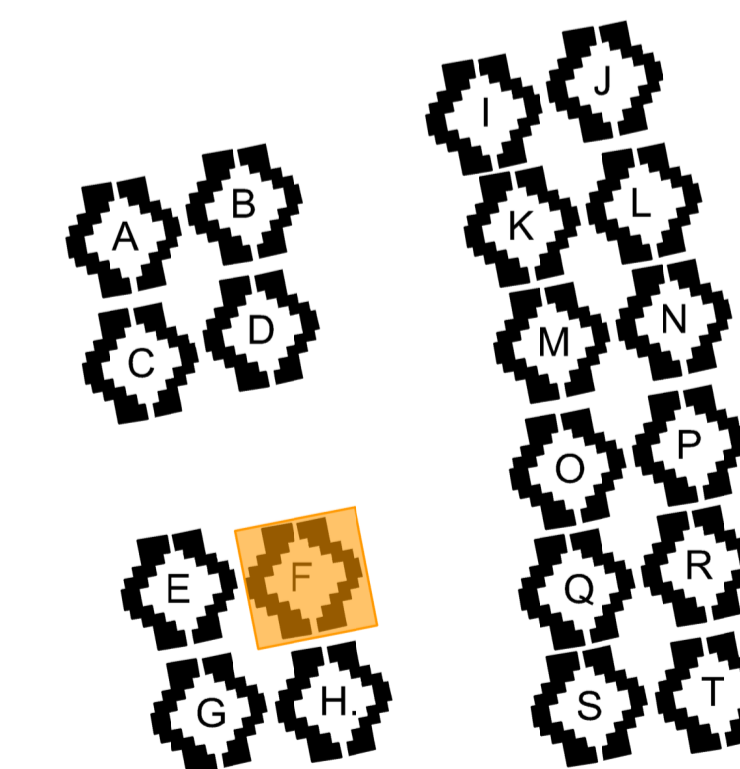
Sandlåda: Mindre än idag. Beakta solen vid placering. Tak över?

Gillar idén med olika höjder på sarg runt gunga.

Föreningens arborist kan kontaktas för beskärnings-/gallringsarbeten och kontroll av trädens hälsostatus.



Utbredning befintlig gungyta/ sandlåda



SKALA 1:100
0 1 2 5 10
METER

