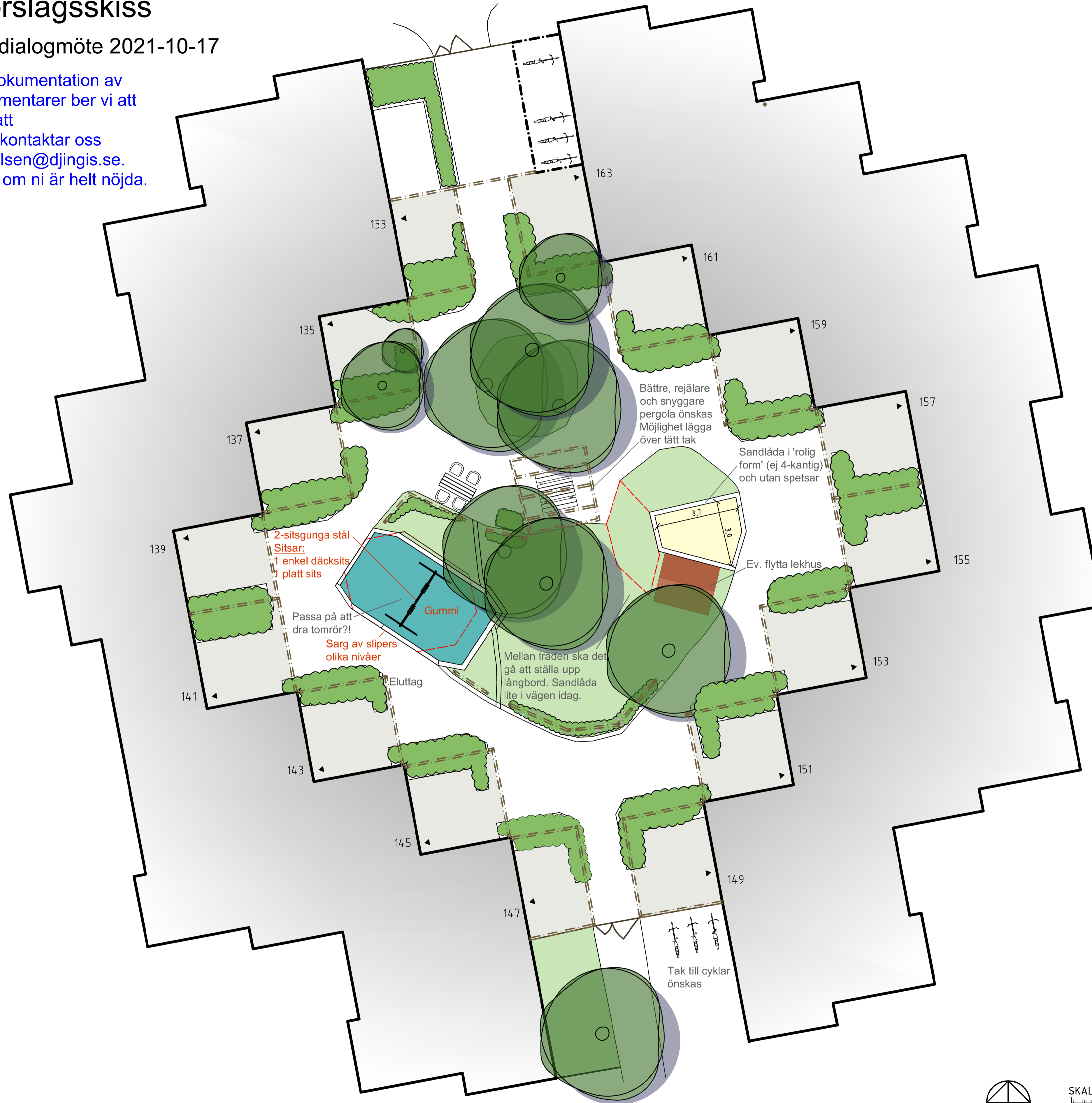


# Brf Djingis Khan Lekutrustning Gård G - Förslagsskiss

Reviderad enligt dialogmöte 2021-10-17

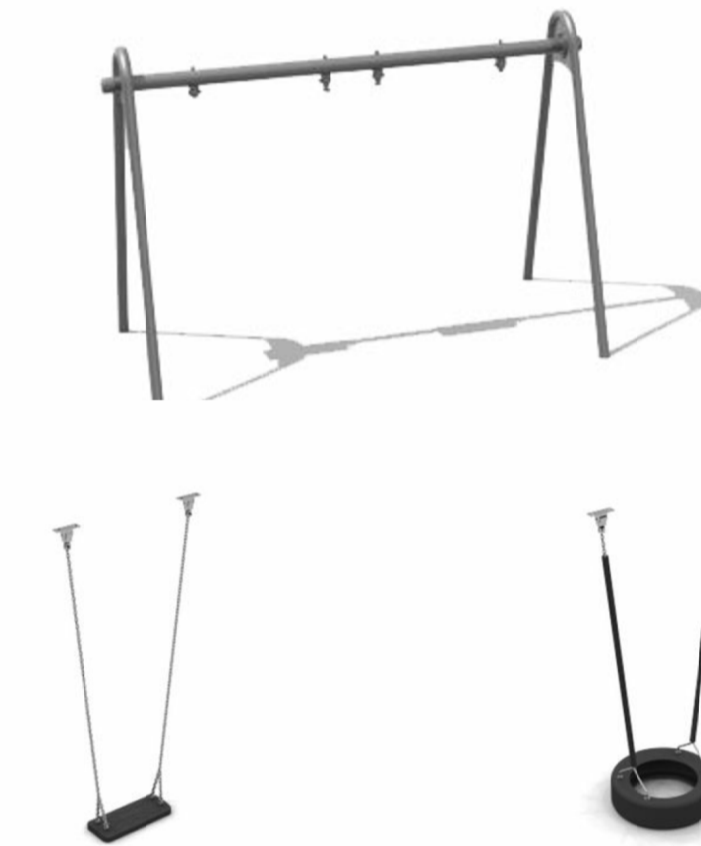
Denna ritning är en dokumentation av dialogmötet. För kommentarer ber vi att ni pratar ihop er och att gårdsrepresentanten kontaktar oss senast 29/11 på styrelsen@djingis.se. Hör gärna av er även om ni är helt nöjda.



## Sammanfattning Dialog

### ÅTGÄRDER SOM UTFÖRS INOM LEK-PROJEKTET ETAPP 1:

- Gungställning i stål för två sitsar, Elverdal (B)
- 1 platt sits + 1 enkeldäck
- Fallskyddsunderlag gummi (alt. Corkeen enligt separat utredning)
- Sarg av träslipers i olika nivåer runt gungställning
- Sandlåda = Baksarg, ny baksand
- Befintlig plattgång dras om runt ny gung-yta



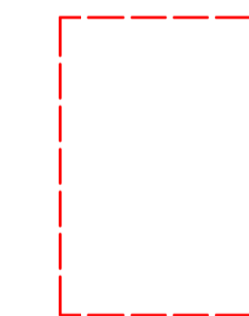
Vald gungställning och gungsitsar

### ÖNSKEMÅL SOM TAS VIDARE TILL LEK-PROJEKTET ETAPP 2:

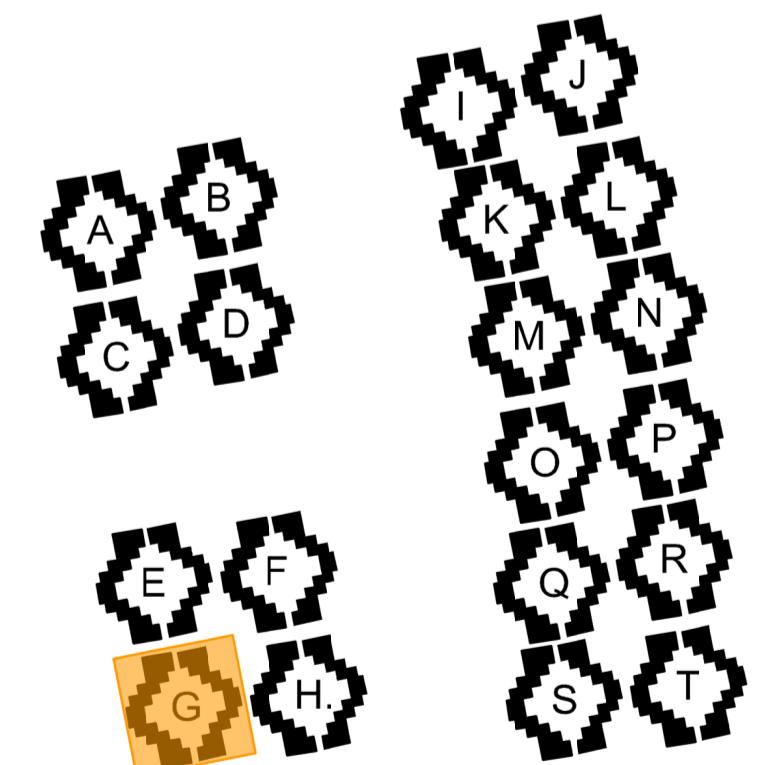
- Bättre el - Idag friliggande kabel.
- Ev. flytta lekhus
- Balanslek (kubbar m m) någonstans på gården
- Pergola - bättre/ rejälare/ snyggare, kunna lägga på tätt tak
- Cykeltak i söder

### ÖVRIG DISKUSSION KRING GÅRDEN:

Sandlåda: Idag finns interaktion mellan hus och sandlåda. När sandlåda flyttas kan huset behöva vridas. Gården vill helst inte ha stolpar på ny sarg. Kubbsarg och sarg av liggande stocker diskuterades. Vilken sarg blir roligast balansera på? Referens Brunnsåker lekplats, kubb på olika nivåer. Viktigt kunna ställa ifrån sig kaffekoppen. Efter diskussion landade man i slipers. Problem med kattbajs. Nät på sandlådan fungerar 'halvbra'. Refererar till gård H som har bättre spänt nät. Gummi får gärna vara mix av kulörer, som på lekplats i park på Brunnsåker.



Utbredning befintlig gungyta/ sandlåda



SKALA 1:100  
0 1 2 5 10  
METER