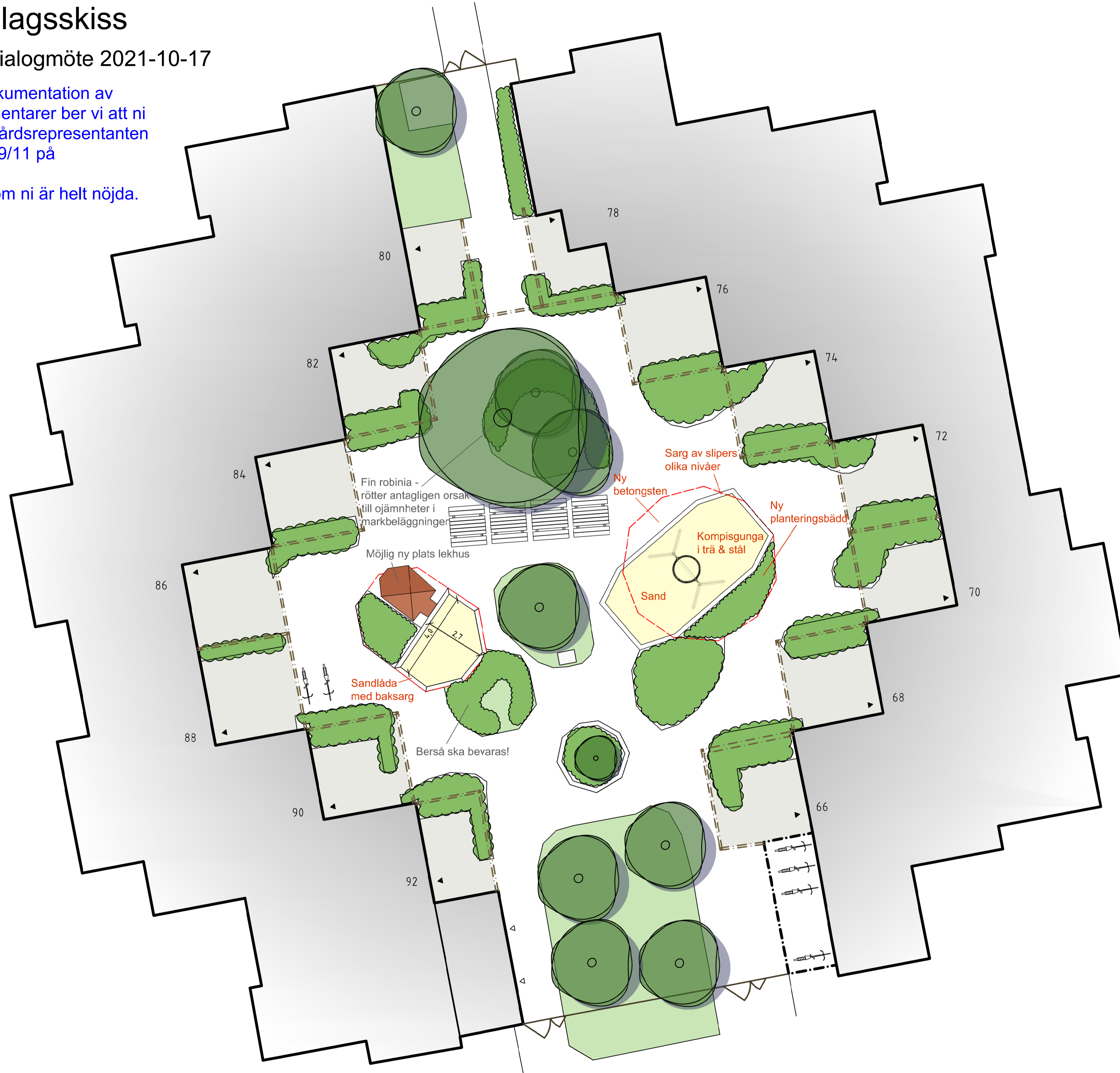


Brf Djingis Khan Lekutrustning Gård I - Förslagsskiss

Reviderad enligt dialogmöte 2021-10-17

Denna ritning är en dokumentation av dialogmötet. För kommentarer ber vi att ni pratar ihop er och att gårdsrepresentanten kontaktar oss senast 29/11 på styrelsen@djingis.se.
Hör gärna av er även om ni är helt nöjda.



Sammanfattning Dialog

ÅTGÄRDER SOM UTFÖRS INOM LEK-PROJEKTET ETAPP 1:

- Kompisgunga i trä och stål
- Fallskyddsunderlag sand (alt. Corkeen enligt separat utredning)
- Sarg av träslipers i olika nivåer runt gungställning
- Sandlåda = Ny baksarg, ny baksand
- Rivning alt. flytt av lekhus
- Planteringsbädd i anslutning till ny lek
- Obs! Växter ingår ej - gårdens åtagande.



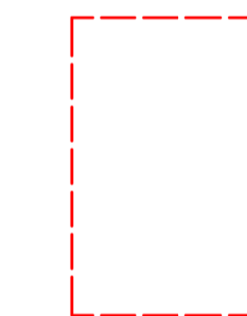
Vald gungställning

ÖNSKEMÅL SOM TAS VIDARE TILL LEK-PROJEKTET ETAPP 2:

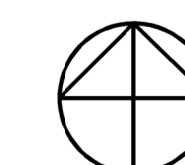
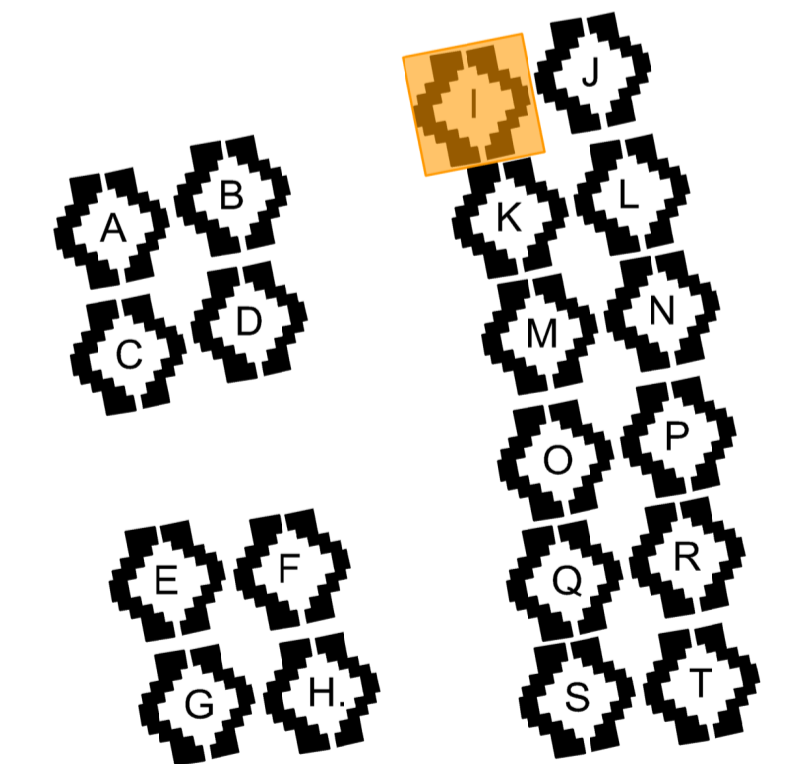
- Nytt lekhus (om befintligt rivs i samband med ombyggnad)
- Ev. pizzaugn

ÖVRIG DISKUSSION KRING GÅRDEN:

Sand som fallskydd är främst valt ur ett miljöperspektiv, Corkeen intressant om det blir en valmöjlighet. Stora problem med kattbajs. Viktigt att kattskydd blir snyggt och enkelt att använda. Gården gillar idén med sarg på olika nivåer runt gunga. Delvis ojämn markbeläggning, förmodligen pga trärötter.



Utbredning befintlig gungyta/ sandlåda



SKALA 1:100
0 1 2 5 10
METER