

Brf Djingis Khan Lekutrustning  
Gård K - Förslagsskiss

Reviderad enligt dialogmöte 2021-10-10

Denna ritning är en dokumentation av dialogmötet.  
För kommentarer ber vi att ni pratar ihop er och att  
gårdsrepresentanten kontaktar oss senast 29/11  
på styrelsen@djingis.se.  
Hör gärna av er även om ni är helt nöjda.

Datum: 2021-11-22

## Sammanfattning Dialog

### ÅTGÄRDER SOM UTFÖRS INOM LEK-PROJEKTET ETAPP 1:

- Gungställning i stål för två sitsar, Elverdal (B)
- Sitsar: 1 platt sits + 1 dubbeldeck
- Fallskyddsunderlag gummi (alt. Corkeen enligt separat utredning)
- Sarg av träslipers i olika nivåer runt gungställning
- Sandlåda = Baksarg och ny baksand
- Fällning av 2 st träd inkl stubbrytning
- Planteringsbädd i anslutning till ny lek
- Obs! Växter ingår ej - gårdens åtagande.



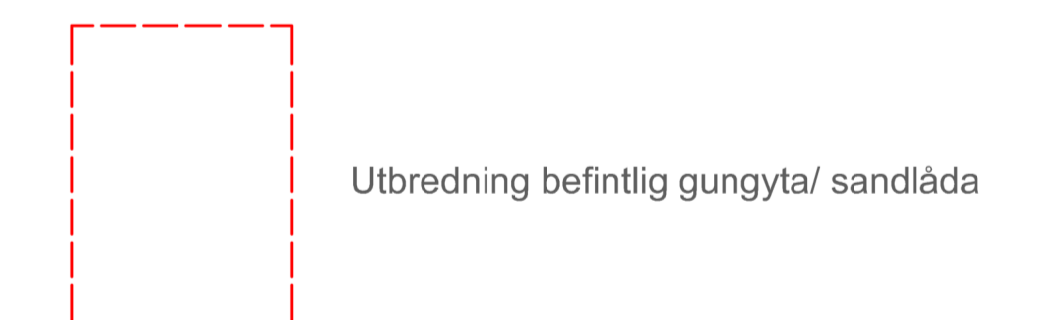
Valda lekredskap

### ÖNSKEMÅL SOM TAS VIDARE TILL LEK-PROJEKTET ETAPP 2:

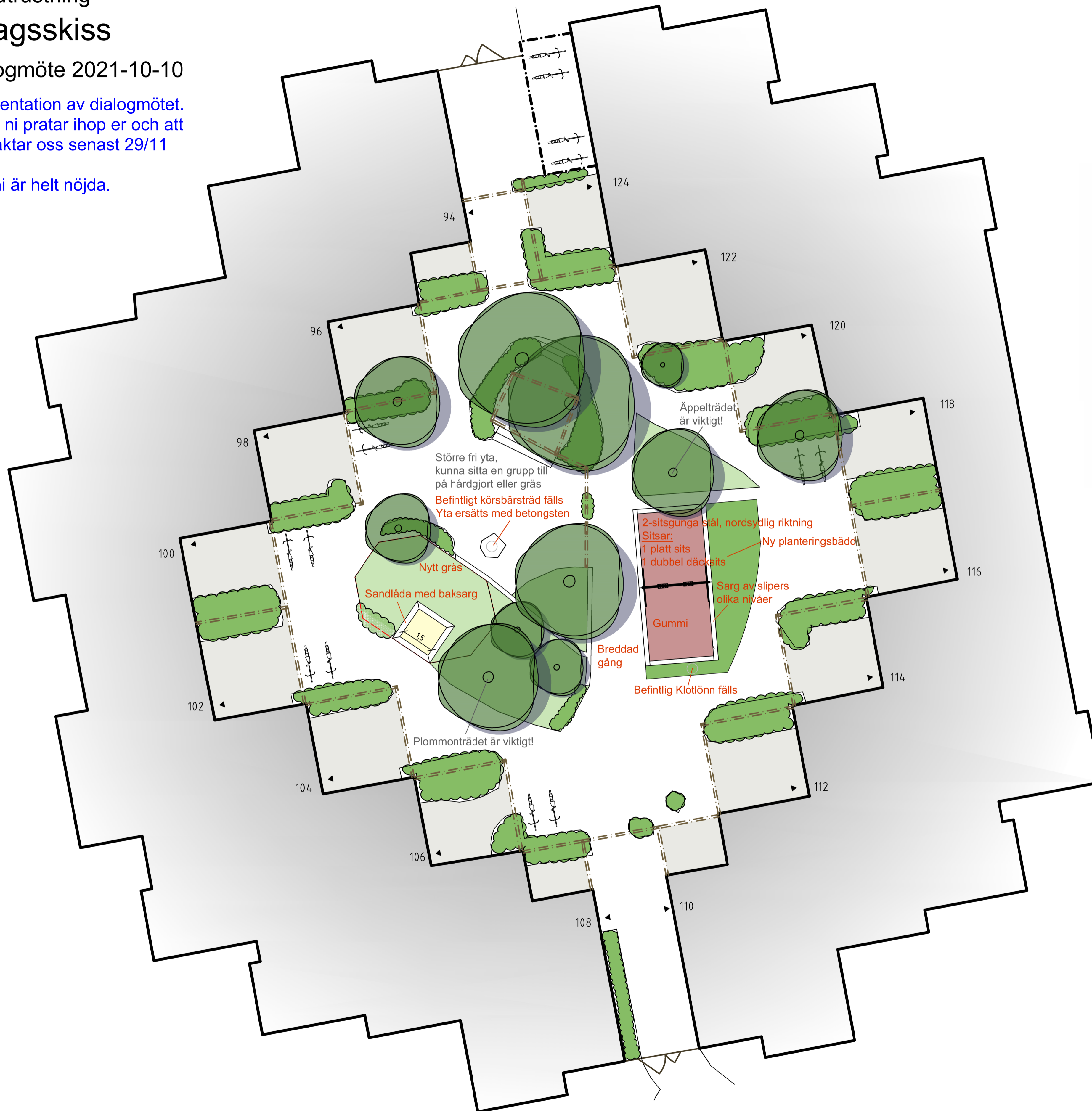
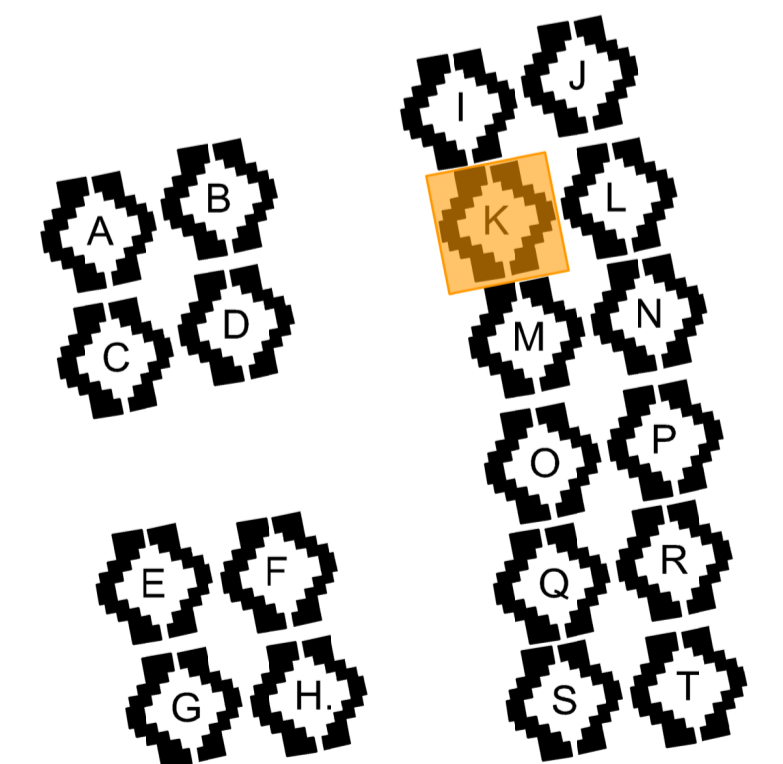
- Vattenkastare
- Pump för vattenlek (slippa gå in och hämta vatten till sandlek)

### ÖVRIG DISKUSSION KRING GÅRDEN:

Stora problem med kattbajs.  
Sandlåda är inte prio - gården vill i första hand ha ett lekhus.  
Eftersom man måste ansöka om tillstånd hos Styrelsen för att helt  
skippa sandlåda beslutades att ha en liten sandlåda som rymmer  
2-3 barn (ca 1,5m x 1,5m)  
Viktigt med solskydd vid sandlek - befintliga och nya träd kan utnyttjas  
Större gemensamhetsyta att ställa sittmöbler på - betongsten/ gräs  
Gång i mitten ska behållas och gärna breddas  
Ett körsbärsträd är i dåligt skick. Klotlönn vid nr 114 är mindre värdefull.  
Dessa träd fälls.



Utbredning befintlig gungyta/ sandlåda



SKALA 1:100  
0 1 2 5 10  
METER

