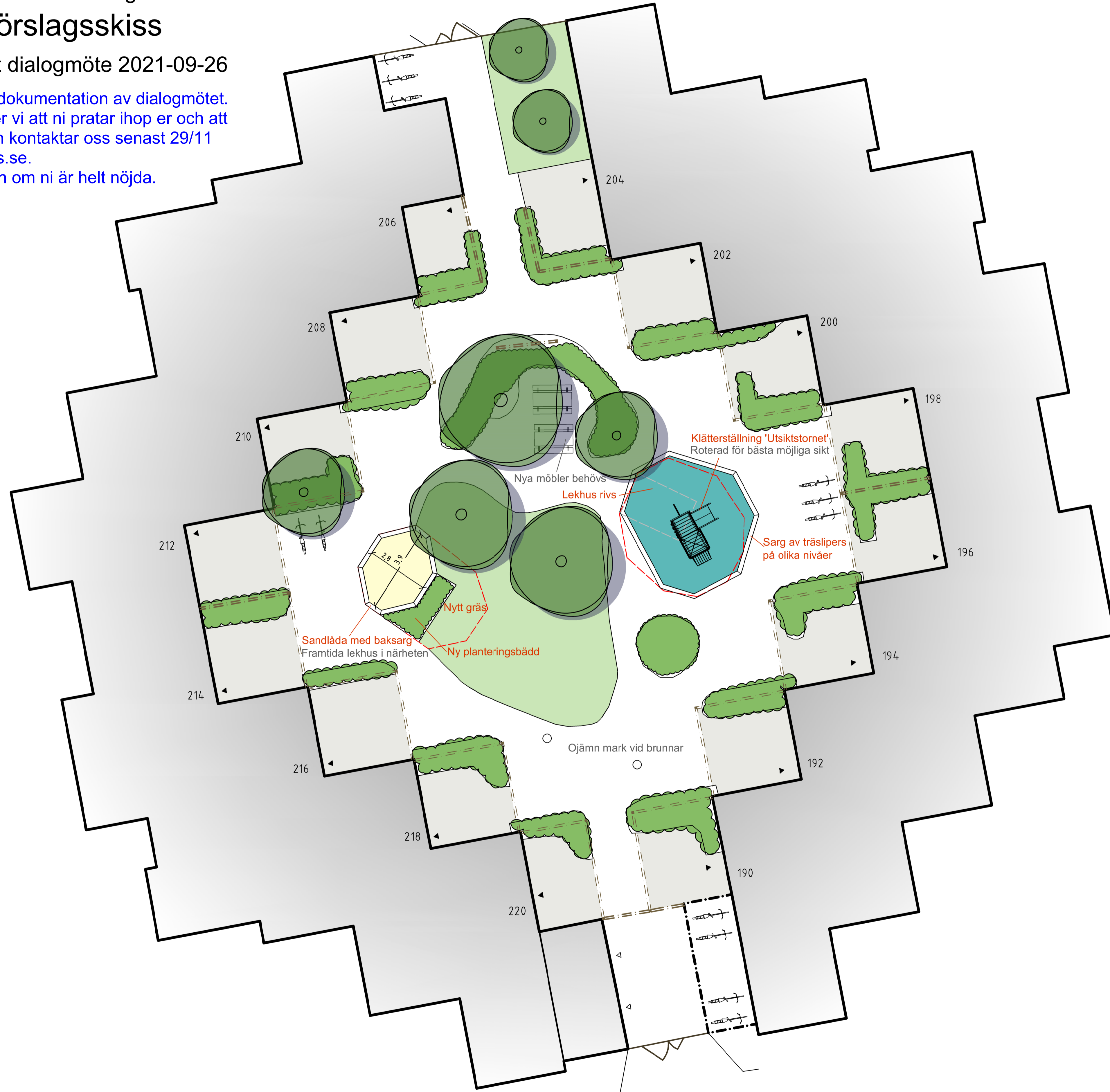


Brf Djingis Khan Lekustrustning Gård M - Förslagsskiss

Reviderad enligt dialogmöte 2021-09-26

Denna ritning är en dokumentation av dialogmötet. För kommentarer ber vi att ni pratar ihop er och att gårdsrepresentanten kontaktar oss senast 29/11 på styrelsen@djingis.se. Hör gärna av er även om ni är helt nöjda.



Sammanfattning Dialog

ÅTGÄRDER SOM UTFÖRS INOM LEK-PROJEKTET ETAPP 1:

- Klätterställning 'Utsiktstornet' Tress
- Fallskyddsunderlag gummi (alt. Corkeen enligt separat utredning)
- Sarg av träslipers i olika nivåer runt klätterställning
- Sandlåda = Ny baksarg, ny baksand
- Rivning av befintligt lekhus
- Planteringsbädd i anslutning till ny lek
- Obs! Växter ingår ej - gårdens åtagande.



Vald klätterställning

ÖNSKEMÅL SOM TAS VIDARE TILL LEK-PROJEKTET ETAPP 2:

- Nytt lekhus
- El (utekontakt, slippa friliggande kablar)
- Pergola, med belysning
- Nya möbler

ÖVRIG DISKUSSION KRING GÅRDEN:

Sarg runt lekredskap: Bra som 'varning' för de yngsta, som cykelhinder och för balanslek.

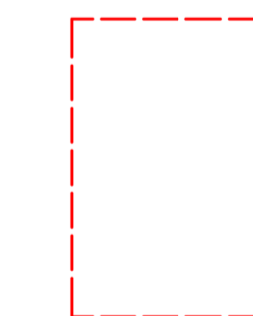
Sandlåda: Stora problem med kattbajs, vill ha mindre sandyta än idag men inte för liten - med större yta används sandlådan längre upp i åldrarna. Idag svårt täcka med nät p g a formen. Problemet är också att någon måste lägga på nätet!
Diskussion fördes om stolpe/stolpar för att stödja nät samt ev. segelduk (enligt gårdens egna skiss).

Gården önskar riva befintligt lekhus och ersätta med ett nytt.

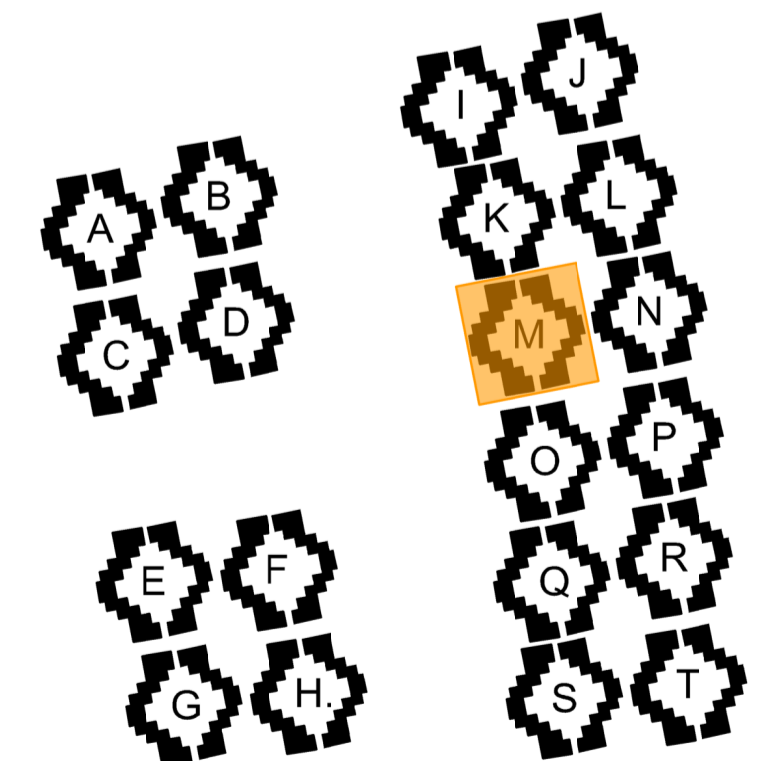
Björken skuggar och skräpar ner på sittplats. Pergola med lätt tak diskuterades.

Delvis ojämn markbeläggning.

Tidplan för entreprenaden: Boende på gård M - och sannolikt även många fler - vill använda gårdarna under studentveckan (v 23 2022). Detta bör tas i beaktande vid planering av anläggningsarbetena.



Utbredning befintlig gungyta/ sandlåda



SKALA 1:100
0 1 2 5 10
METER