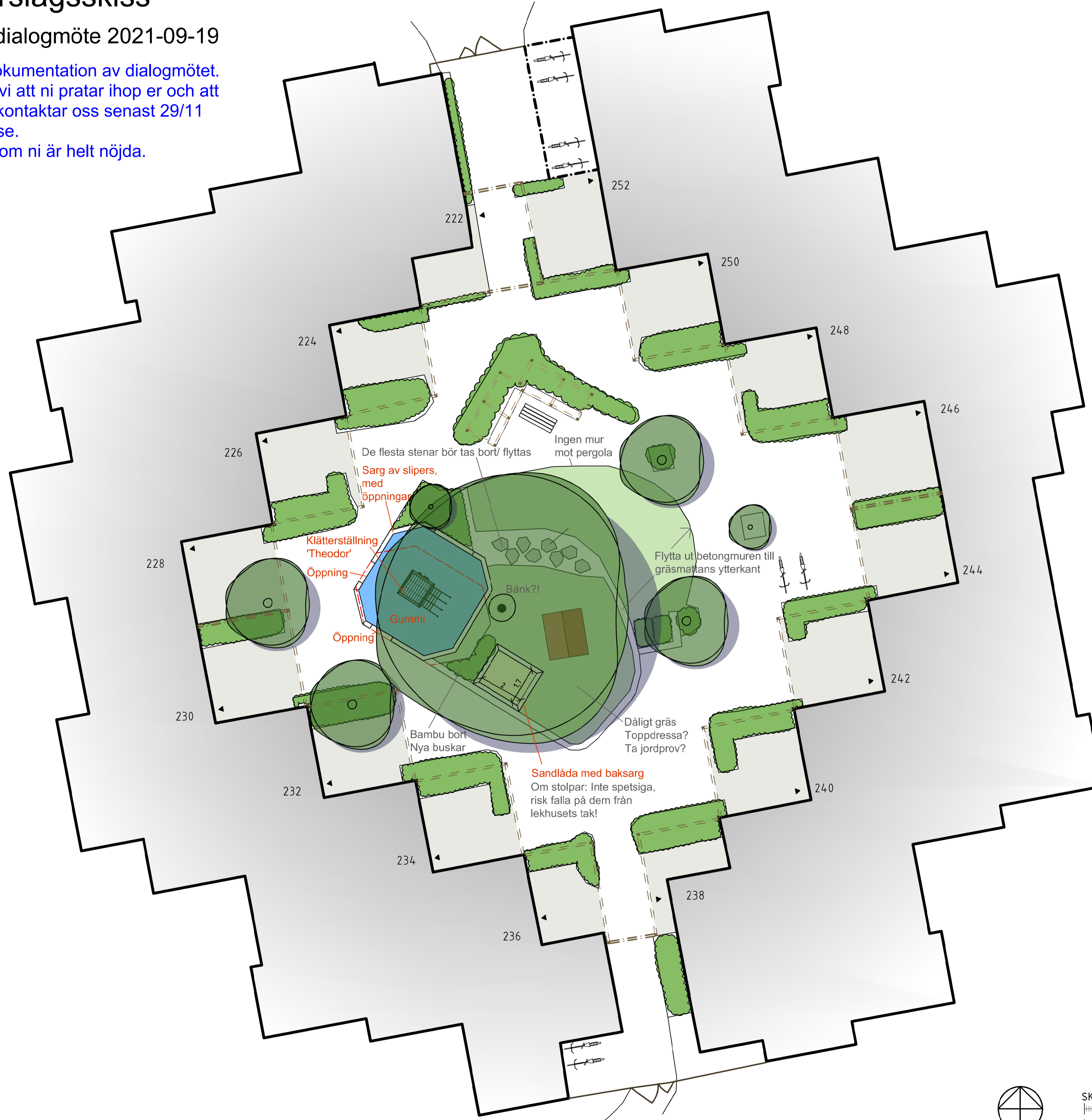


# Brf Djingis Khan Lekutrustning Gård O - Förslagsskiss

Reviderad enligt dialogmöte 2021-09-19

Denna ritning är en dokumentation av dialogmötet. För kommentarer ber vi att ni pratar ihop er och att gårdsrepresentanten kontaktar oss senast 29/11 på styrelsen@djingis.se. Hör gärna av er även om ni är helt nöjda.



## Sammanfattning Dialog

### ÅTGÄRDER SOM UTFÖRS INOM LEK-PROJEKTET ETAPP 1:

- Klätterställning 'Theodor' (Elverdal)
  - Fallskyddsunderlag gummi (alt. Corkeen enligt separat utredning)
  - Sarg av träslipers runt redskap, med öppningar på några ställen
  - Sandlåda = Baksarg, ny baksand
  - Planteringsbädd i anslutning till lekredskap
- Obs! Växter ingår ej - gårdens åtagande.*



Vald klätterställning

### ÖNSKEMÅL SOM TAS VIDARE TILL LEK-PROJEKTET ETAPP 2:

- Vattenutkastare
- Eluttag, vid pergola och ev. fler ställen

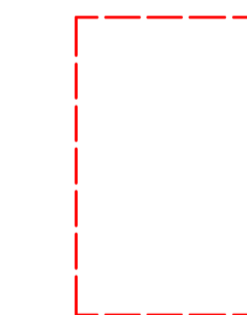
### ÖVRIG DISKUSSION KRING GÅRDEN:

Sarg eller ej kring lekredskap diskuterades. Med klätterställning kan man ändå inte spela bandy. Sarg är dock bra att sitta på & ha kaffekoppen på. Öppningar i sarg önskades.

Gården är positiva till Corkeen om denna möjlighet erbjuds. Gummi åldras tråkigt.

Sandlåda: Idag ligger nätet för lågt för att hindra katterna från att bajsa i sandlådan. Även problem med att folk inte lägger tillbaka nätet. Svårt fästa nätet. Gården vill ha bredare och högre kant. Placering av sandlåda: Möjlighet till skugga är viktigt.

Vattenutkastare diskuterades. Jenny från styrelsens arbetsgrupp informerade om att man kan få ekonomiskt bidrag till att installera regntunnor vid stuprör.



Utbredning befintlig gungyta/ sandlåda

