

Brf Djingis Khan Lekutrustning Gård S - Förslagsskiss

Reviderad enligt dialogmöte 2021-08-29

Denna ritning är en dokumentation av dialogmötet.
För kommentarer ber vi att ni pratar ihop er och att
gårdsrepresentanten kontaktar oss senast 29/11
på styrelsen@djingis.se.
Hör gärna av er även om ni är helt nöjda.

Datum: 2021-11-22

Sammanfattning Dialog

ÅTGÄRDER SOM UTFÖRS INOM LEK-PROJEKTET ETAPP 1:

- Liten fågelbogunga Elverdal (E)
- Fallskyddsunderlag gummi (alt Corkeen enligt separat utredning)
- Sarg av träslipers i olika nivåer runt gungställning
- Sandlåda = Baksarg, ny baksand
- Planteringsbädd i anslutning till ny sandlåda
Obs! Växter ingår ej - gårdens åtagande.



Vald gungställning

ÖNSKEMÅL SOM TAS VIDARE TILL LEK-PROJEKTET ETAPP 2:

- Mer gräs
- Platsbyggt sittmöbel, ev. kombinerad med förvaring av leksaker, i anslutning till sandlåda

ÖVRIG DISKUSSION KRING GÅRDEN:

Generell diskussion om gårdens lek främst ska vara för de yngre barnen eller även för de äldre.

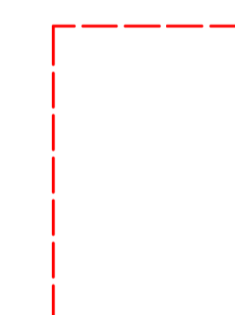
Sandlåda:

Stora problem med kattbajs. Kompostgaller och nät diskuterades. En stor sandlåda blir extra svår att täcka med nät.

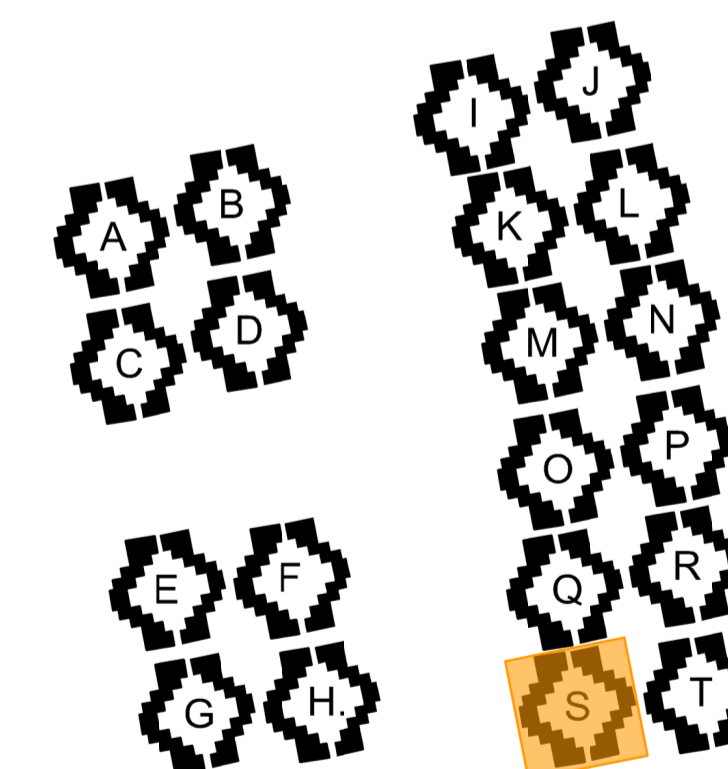
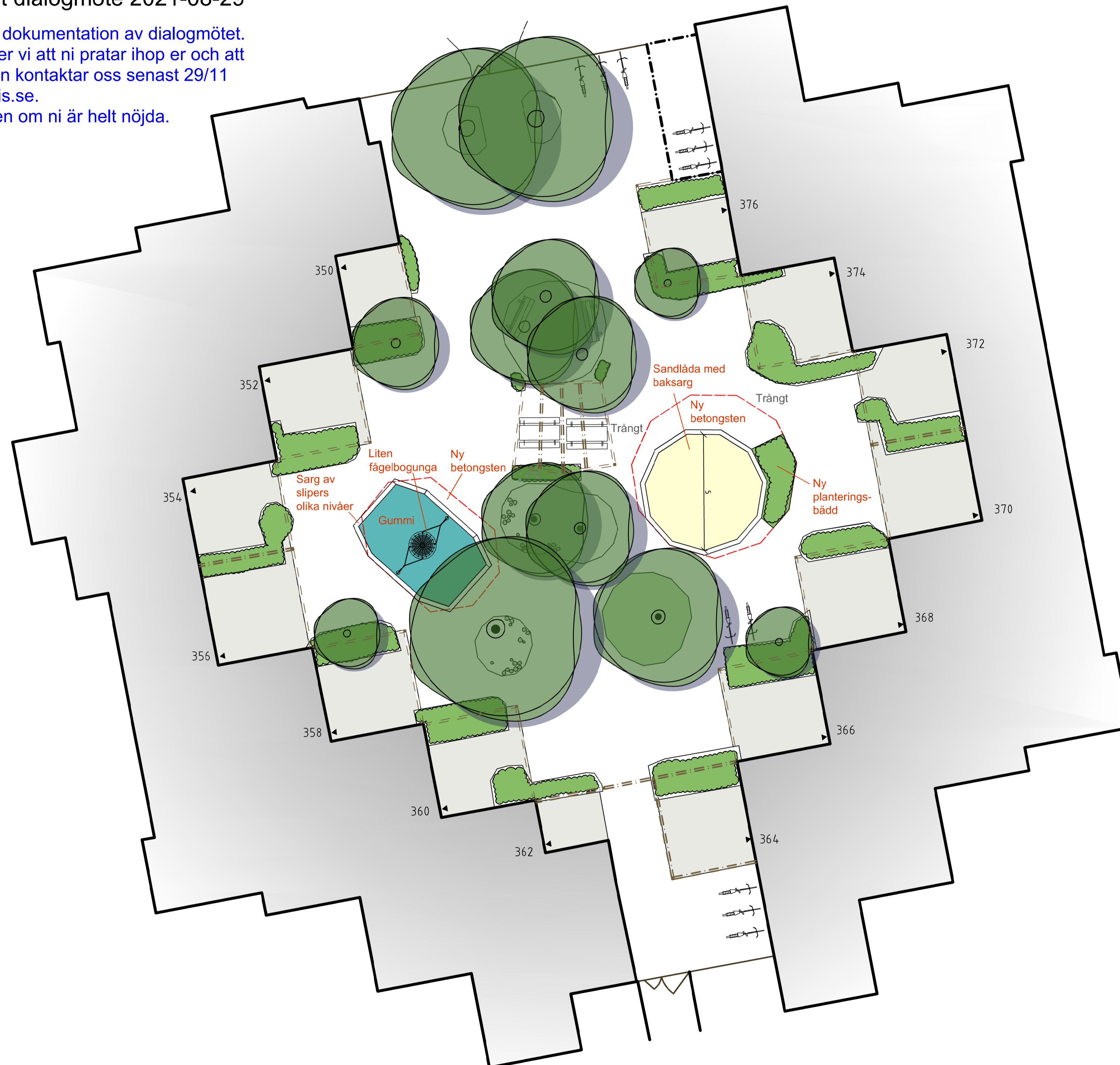
Mindre sandlåda än idag önskas, men inte för liten. Många barn kommer till S-gården på grund av den stora sandlådan.

Önskemål om sittmöbel i anslutning till / integrerad i sandlådesarg. Kanske kombinerad med förvaring av sand-leksaker.

Gärna grönska (som ej skymmer sikten) intill sandlåda, idag blåser sanden omkring.



Utbredning befintlig gungyta/ sandlåda



SKALA 1:100
0 1 2 5 10
METER

